

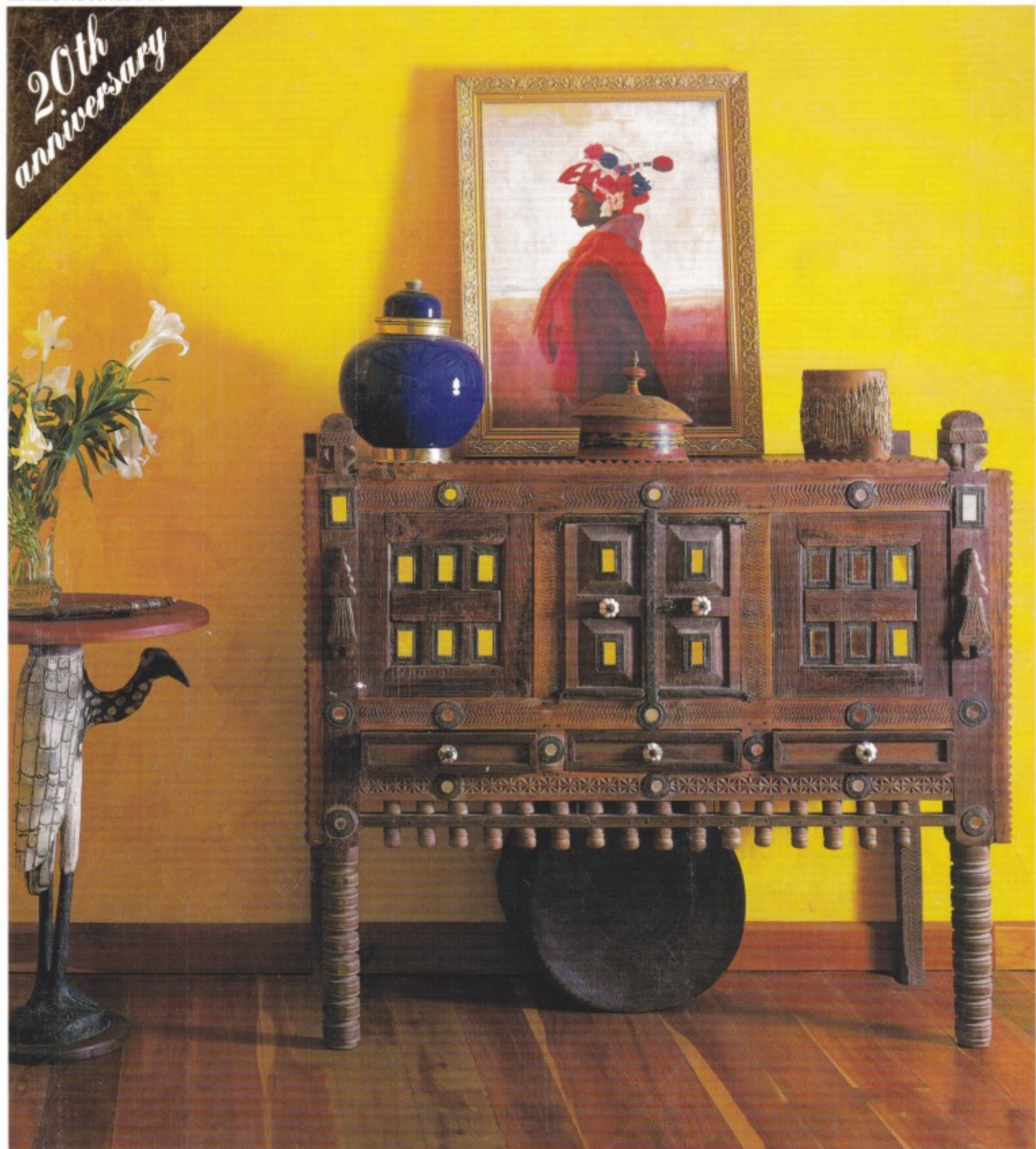


AD

collector's edition

ARCHITECTURAL DIGEST. LE PIU' BELLE CASE DEL MONDO

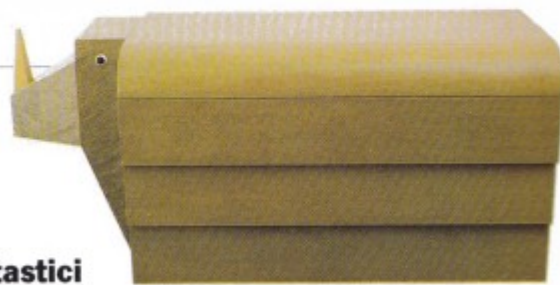
EDIZIONE ITALIANA



Alla ricerca dell'arca perduta



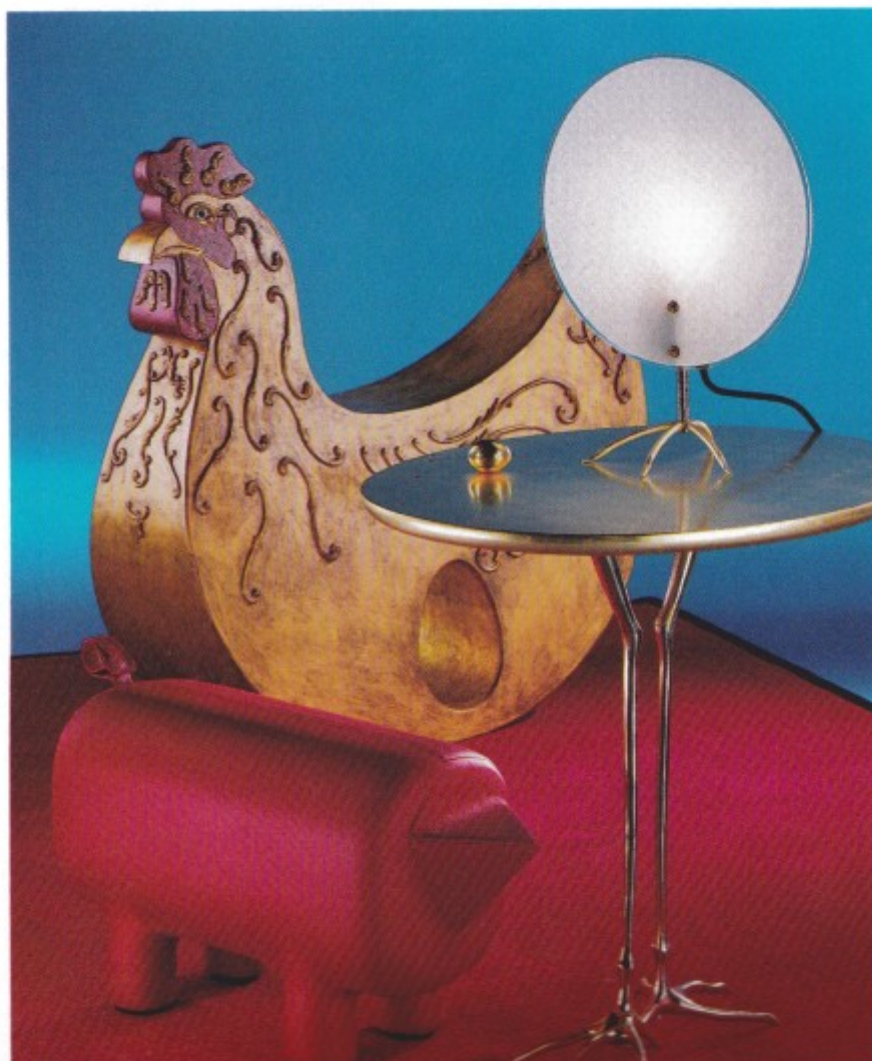
Nuove proposte d'arredo ispirate ad animali reali e fantastici



MOBILI IN PELLICCIA
Il tavolo Pendragon di Ciapa-Ratt ha il piano decorato con un mosaico di specchi e le gambe rivestite di listelli di gomma; si trova da Aus 18. Sopra è posata una scultura in rete metallica raffigurante la testa di un toro, eseguita da Laura Panno come il trittico di quadri a parete. In primo piano, poltrona in ferro e pelliccia ecologica Caproespiorio disegnata da Roberto Zuccaro per Slobs.

L I comò rinoceronte in legno esotico è scolpito come un origami, con pieghe che accolgono cassetti e un innocuo corno d'acero esibito quasi timidamente; la poltrona in ferro a forma d'ariete è vestita di pelliccia ecologica; le lampade e i tavoli allampanati stanno in precario equilibrio su esili zampe di struzzo; l'armadillo di cartapesta è in realtà un armadi... etto, con scaffali dissimulati nella corazza; il tappeto cocodrillo è fatto di tessere di copertone assemblate come un puzzle. Sono bizzarre, fantastiche creature dell'era postindustriale, in materiali avveniristici o di recupero, che in realtà paiono vivere a metà tra preistoria e guerre stellari, tra primitivo e tecnologico: sfuggite alle maglie di una modernità severa e intransigente, di un minimalismo poco reattivo che imponeva linee squadrate e rigorose limitando al minimo le concessioni ai capricci decorativi, stanno popolando la casa, introducendo sulla scena dell'abitare una forte carica emotiva, persino una certa valenza poetica. Il design, insomma, sta recuperando – ed era ora – una gioiosa vena narrativa, il puro piacere di

DALLA SAVANA
SOPRA: il Rinoceronte di Ico Parisi è un comò con corno in acero. Galleria Luisa Delle Piane.
SOTTO: sul tappeto di Society, il pouf in pelle Piggy di Matteograssi, la sedia a gallina di Piero Figura, Studio 1950, e il tavolino Traccia di Meret Oppenheim per Understate, decorato a foglia d'oro. Sul tavolo è appoggiata la lampada Poia di Catellani & Smith, con diffusore in vetro opalino bianco, "zampette" d'acciaio e accensione a sensore.



IN TEMA DI GIRAFFE

La giraffa in legno dipinto di Laura Fiume, che è stata realizzata per Retica Atelier, è in realtà un mobile-libreria.

A destra, Girasedia, la sedia giraffa in cartapesta disegnata da Manuela Bertoli per L'Affiche.

Il comodino Giraffa di Ciapa-Ratt si trova da Aus 18: sopra è appoggiata una lampada a insetto creata da Bruno Petronzi con materiali di recupero.

VIAGGIO
TRA COLORI,
ANIMALI
E MEMORIE
DELLA
SAVANA

